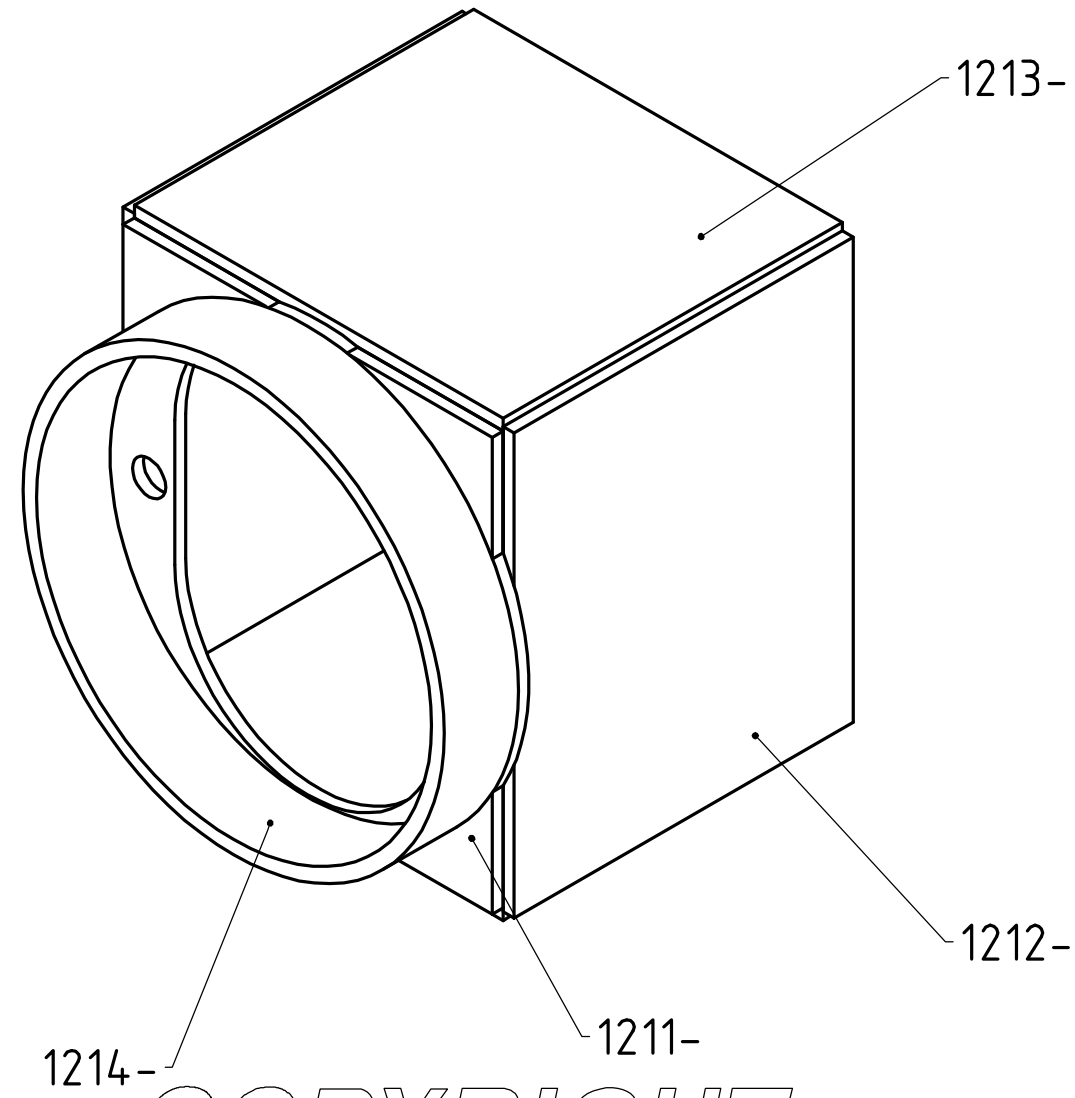
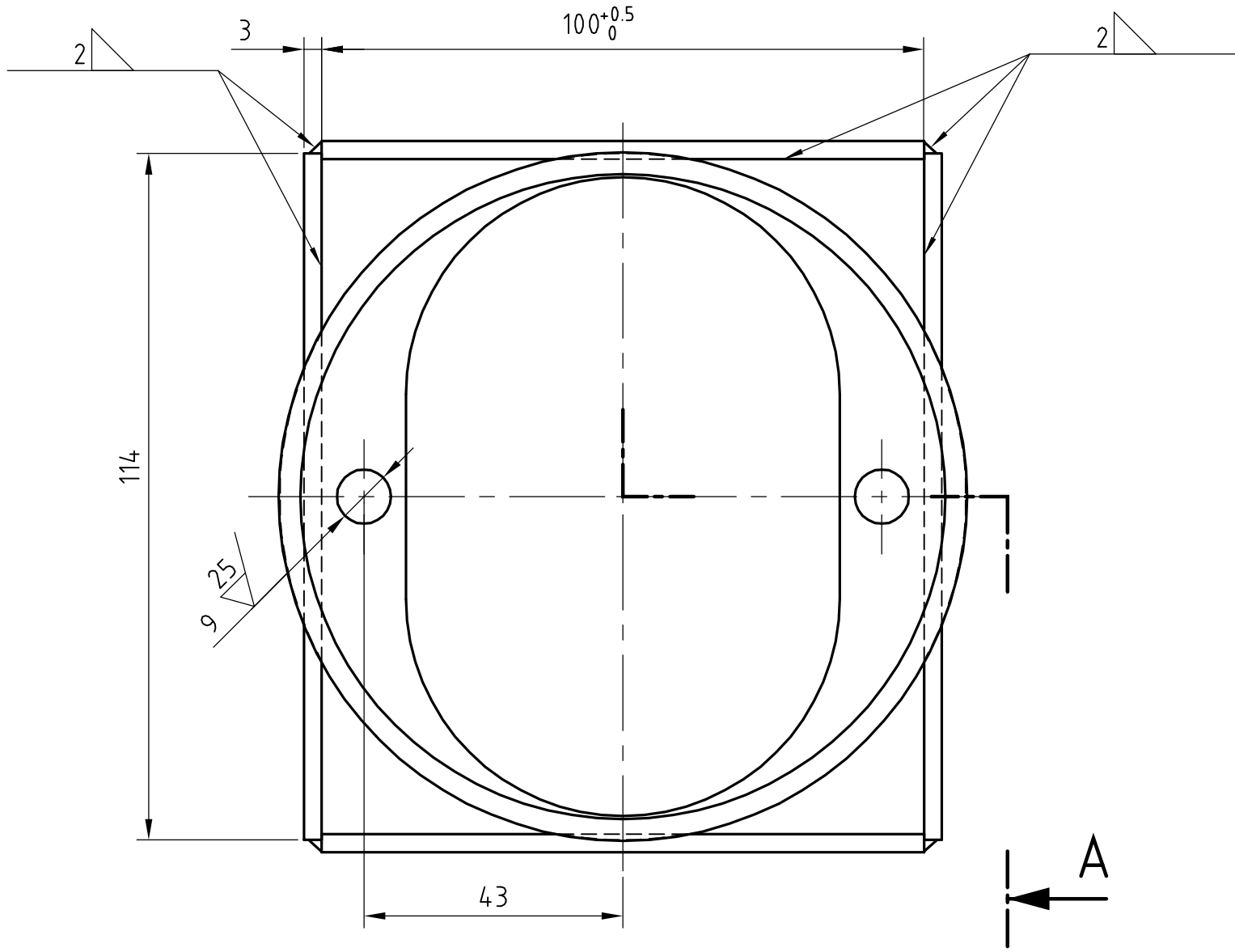
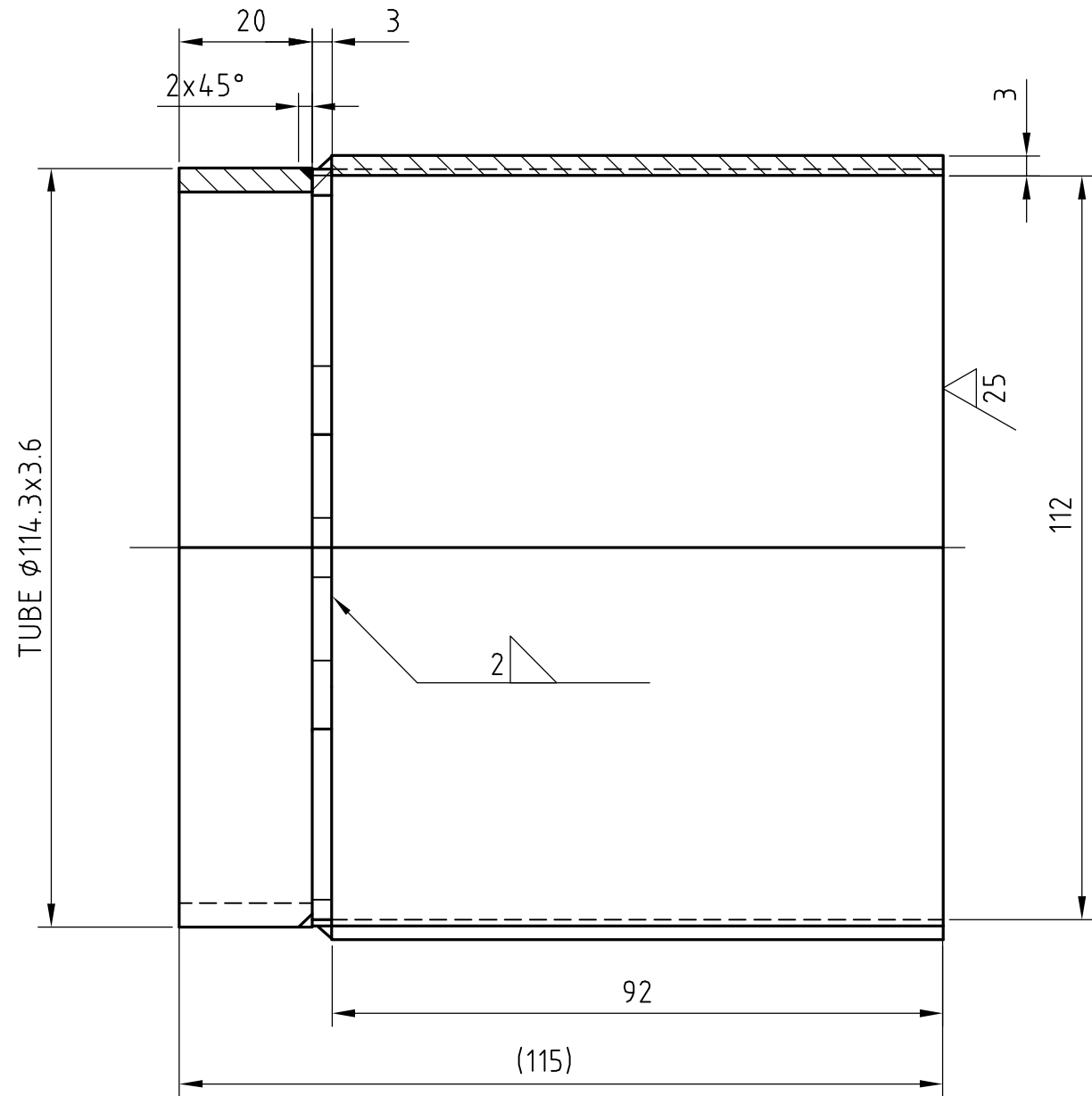
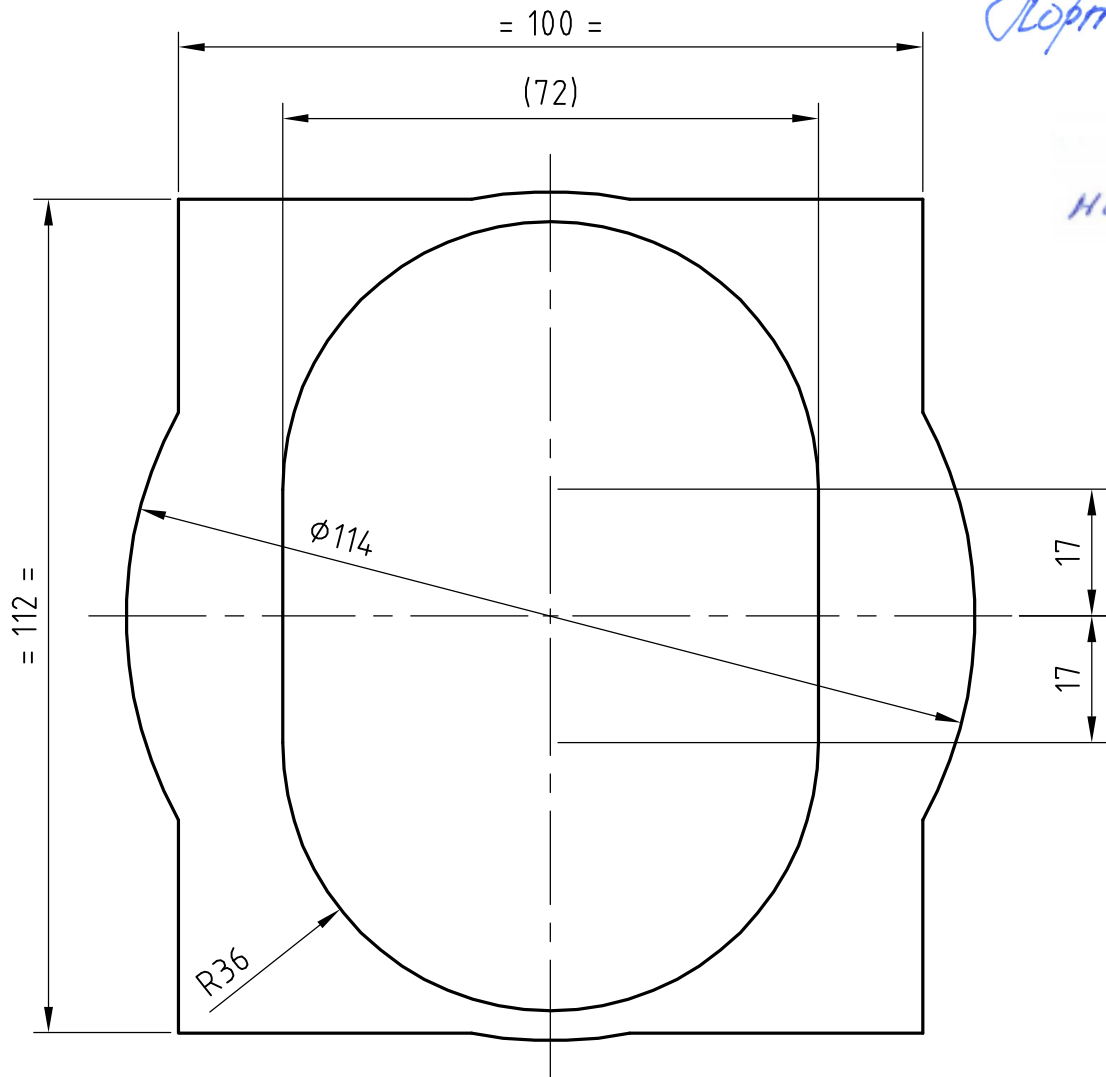


SECTION A-A
СЕЧЕНИЕ



PART 1211-
ЧАСТЬ



Ст. мастер
Коротковский С.В.

на 2025г.

ГОДЕН К
ПРОИЗВОДСТВУ

CHAMFER
КРОМКИ СКРУГЛЕНЫ

GENERAL TOLERANCES FOR TREATMENT


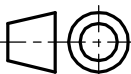
DIN ISO 2768 ДИН ИСО 2768
DEGREE OF ACCURACY: MEDIUM/K
СТЕПЕНЬ ТОЧНОСТИ СРЕДНЯЯ, К

**GENERAL TOLERANCES
FOR WELDED STRUCTURE**
ДОПУСКИ СВОБОДНЫХ РАЗМЕРОВ
ДЛЯ СВАРНОЙ КОНСТРУКЦИИ
DIN EN ISO 13920 ДИН ЕН ИСО 13920

DEGREE OF ACCURACY: B/F
СТЕПЕНЬ ТОЧНОСТИ Б.Ф

QUALITY LEVEL "C"
ACC: TO DIN EN 25817

СТАНДАРТ КАЧЕСТВА << С >>
ПО ДИН ЕН 25817

Revision Изменения	No. of Mod. №. Версии	Modification contents Изменения	Date Дата	Made by Выполнен	Checked by Проверен
<p>The contents of this sheet is copyright property of VOEST-ALPINE Industrieanlagenbau GmbH & Co. The sheet was handed over to the receiver for personal use only and without written permission of VOEST-ALPINE Industrieanlagenbau GmbH & Co it must not be reproduced or made available to any third parties. Any infringement will be prosecuted.</p>			<p>Содержание настоящего листа является интеллектуальной собственностью фирмы ФЕСТ-АЛПИНЕ Индустринанlagenbau GmbH & Co. Лист передается получателю только для личного пользования. Без письменного разрешения фирмы ФЕСТ-АЛПИНЕ Индустринанlagenbau GmbH & Co. запрещается размножение и передача его третьим лицам. Нарушение вышеуказанного предоступает наказом.</p>		
Date / Дата		Name / Имя			
Made by Выполнен	2004-04-28	Leitner			
Checked by Проверен	2004-04-30	Holzer			
					
Title Наим.		2-ручьевая СЛЯБОВАЯ МНЛЗ		Department Отдел	ISC 3
MOLD				Scale Масштаб	1:1
NARROW SIDE ADJUSTING DEVICE				Massa Масса	
				9.2 kg	
				Werkstoff oder Stückliste Материал или спецификация	
				CAD-File / Файл CAD M:\ISC3AC6\VALCHEVSK_OEE.CB\ZNG_M...	
				CAD-Program Программа CAD	
				MCAD 6.0 / ACAD 2002	
VAI-Drwg No. ФАИ-Чертеж		OEE.CB.2515-M1210/DLZ001		Sheet Лист	1 of 1
				Size Формат	A
				Revision Изменения	-
ALCHEVSK-Drwg No. № черт. АЛЧЕВСКОВОГО МК				Substitute for Замена	
				Replaced by Заменен	